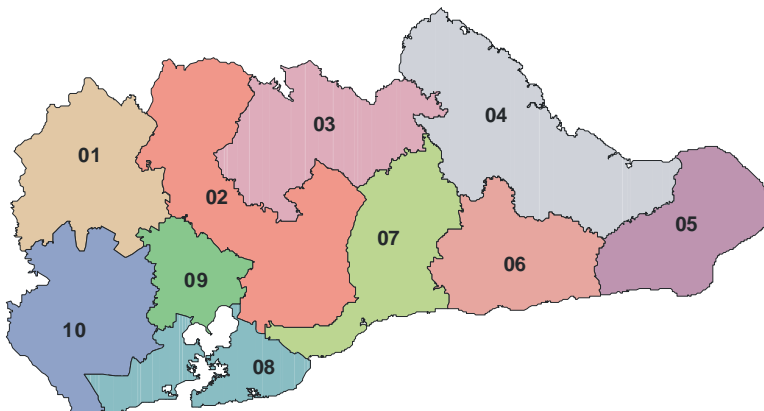


GUANTANAMO

- 01 El Salvador
- 02 Manuel Tames
- 03 Yateras
- 04 Baracoa
- 05 Maisí
- 06 Imías
- 07 San Antonio del Sur
- 08 Caimanera
- 09 Guantánamo
- 10 Niceto Pérez



Ubicación geográfica: Situada en la Región Oriental, entre los 19° 54', 20° 30' de latitud norte y los 74° 08', 75° 30' de longitud oeste.

Límites geográficos:

Al Norte: Provincia de Holguín y Océano Atlántico

Al Sur: Mar Caribe

Al Este: Pasos de los Vientos

Al Oeste: Provincia de Santiago de Cuba



Río de mayor longitud: Toa

116,2 Km de longitud

1052 Km² de área

53,2 m³/s de gasto

58 afluentes

Vertiente: Norte

Nace: En las montañas de Nipe-Sagua-Baracoa, en los 20° 27' de latitud norte y los 75° 02' de longitud oeste, a 780 metros de altitud

Desemboca: En el Océano Atlántico

Corre: En dirección sureste-noreste

Onceno lugar en extensión entre las provincias con 6 164,47 Km². Representa el 5,6% de la superficie del país.

Mayor elevación: Pico El Gato con 1184 metros de altura.

Geografía física

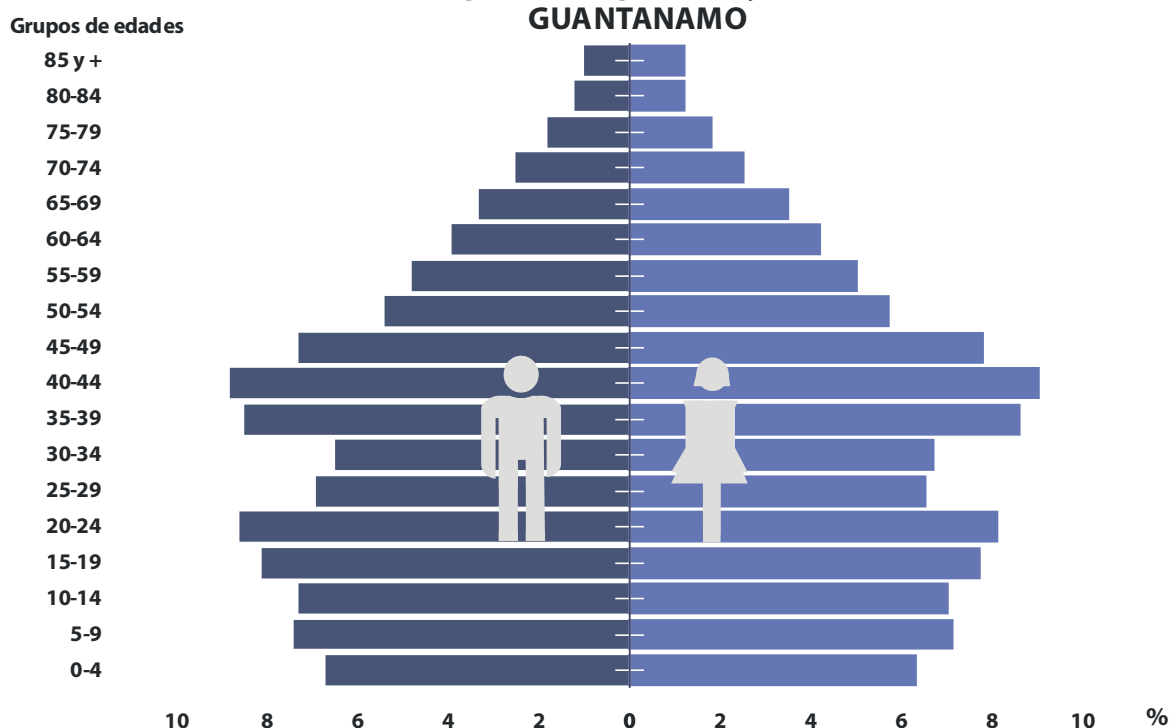
Predomina el relieve con elevaciones: las montañas de Nipe-Sagua-Baracoa, parte de la Sierra Maestra, los valles de Guantánamo, Central, del Caujerí y las llanuras típicas de terrazas marinas. Su hidrografía está representada por los ríos el Toa, Guaba, Yurumí, Guantánamo, Guaso y Sabanalamar. La principal laguna es La Salada y los mayores embalses son la Yaya y Jaibo. Predominan los suelos Pardos, Fesialíticos y Ferralíticos en las alturas y en las zonas bajas costeras los Hidromórficos y Húmicos calcimórficos.

GUANTANAMO

Superficie, población y densidad de Guantánamo, al 31/12/2009					
CODIGO	MUNICIPIOS	Superficie Territorial (Km ²)	% de la provincia	Población	Densidad de Población (hab/Km ²)
	Guantánamo	6164,47	100,00	510 944	82,9
01	El Salvador	636,01	10,3	45 359	71,3
02	Manuel Tames	1025,07	16,6	41 671	40,7
03	Yateras	636,62	10,3	20 045	31,5
04	Baracoa	974,36	15,8	81 949	84,1
05	Maisí	523,31	8,5	28 699	54,8
06	Imías	527,48	8,6	20 840	39,5
07	San Antonio del Sur	584,94	9,5	26 457	45,2
08	Caimanera	360,58	5,8	11 046	30,6
09	Guantánamo	268,44	4,4	216 868	807,9
10	Niceto Pérez	627,66	10,2	18 010	28,7

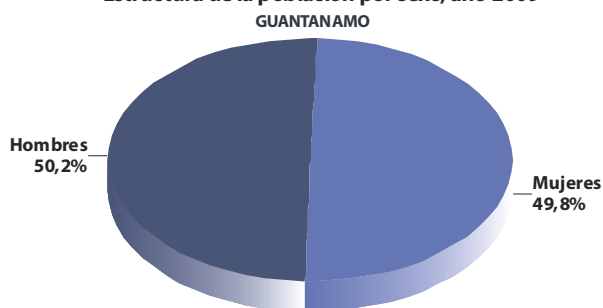
GUANTANAMO				Diferencia
CONCEPTO	2008	2009		09-08
Población residente al 31 de diciembre (U)	510 863	510 944		81
% de población del país	4,5	4,5		-
Mujeres	254 359	254 526		167
% del total provincial	49,8	49,8		-
Hombres	256 504	256 418		-86
% del total provincial	50,2	50,2		-
Índice de masculinidad (hombres por 1 000 mujeres)	1 008	1 007		-1

Estructura de la población por sexo y edades, año 2009

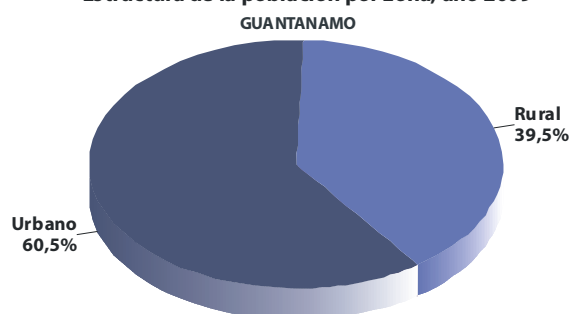


GUANTANAMO

Estructura de la población por sexo, año 2009



Estructura de la población por zona, año 2009

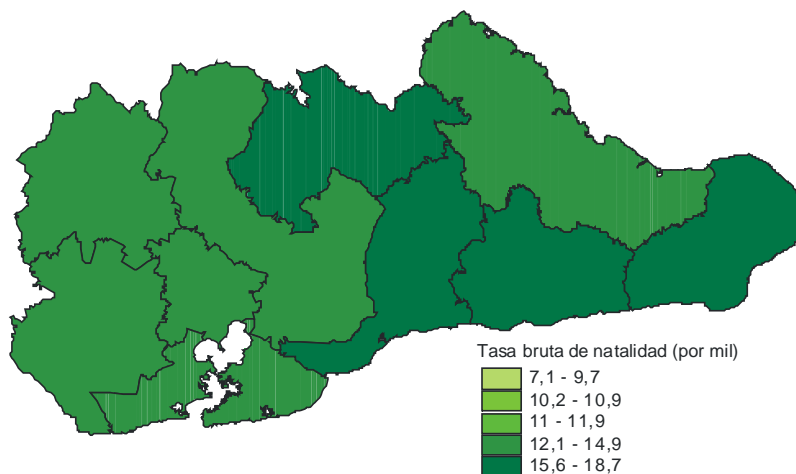


Población total por municipios, según sexo y zonas, al 31/12/2009

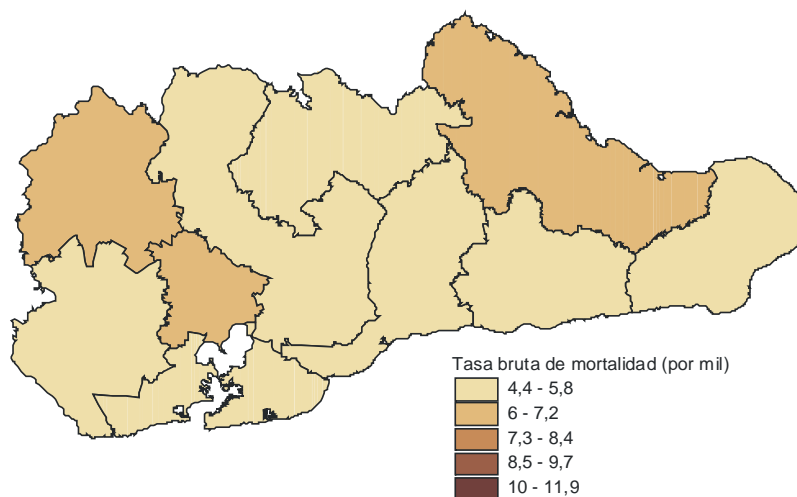
	Total	Hombres	Mujeres
Ambas Zonas			
Guantánamo	510 944	256 924	254 020
El Salvador	45 359	23 332	22 027
Manuel Tames	41 671	21 109	20 562
Yateras	20 045	10 437	9 608
Baracoa	81 949	41 512	40 437
Maisí	28 699	15 193	13 506
Imías	20 840	10 839	10 001
San Antonio del Sur	26 457	13 846	12 611
Caimanera	11 046	5 514	5 532
Guantánamo	216 868	105 673	111 195
Niceto Pérez	18 010	9 469	8 541
Urbana			
Guantánamo	309 249	150 548	158 701
El Salvador	8 689	4 242	4 447
Manuel Tames	21 189	10 429	10 760
Yateras	2 463	1 216	1 247
Baracoa	40 986	20 163	20 823
Maisí	2 346	1 223	1 123
Imías	8 160	4 135	4 025
San Antonio del Sur	3 876	1 945	1 931
Caimanera	8 727	4 296	4 431
Guantánamo	209 853	101 395	108 458
Niceto Pérez	2 960	1 504	1 456
Rural			
Guantánamo	201 695	106 376	95 319
El Salvador	36 670	19 090	17 580
Manuel Tames	20 482	10 680	9 802
Yateras	17 582	9 221	8 361
Baracoa	40 963	21 349	19 614
Maisí	26 353	13 970	12 383
Imías	12 680	6 704	5 976
San Antonio del Sur	22 581	11 901	10 680
Caimanera	2 319	1 218	1 101
Guantánamo	7 015	4 278	2 737
Niceto Pérez	15 050	7 965	7 085

GUANTANAMO

GUANTANAMO		Diferencia	
CONCEPTO	2008	2009	09-08
Nacidos vivos (U)	7 163	7 346	183
Tasa de natalidad (por 1 000 habitantes)	14,0	14,4	0,4
Tasa global de fecundidad (hijos por mujer)	1,87	1,93	0,06
Tasa bruta de reproducción (hijas por mujer)	0,91	0,94	0,03

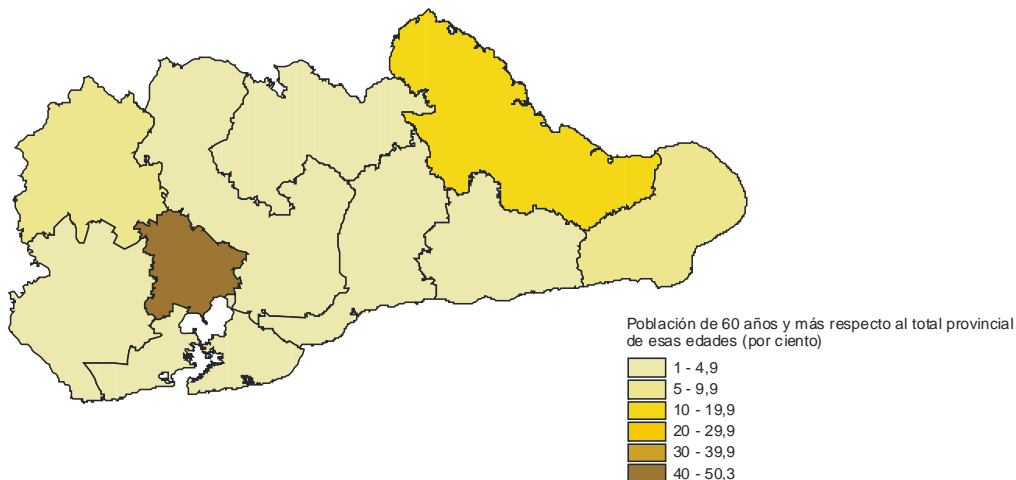


GUANTANAMO		Diferencia	
CONCEPTO	2008	2009	09-08
Defunciones generales (U)	3 178	3 053	-125
Tasa de mortalidad general (por 1 000 habitantes)	6,2	6,0	-0,2
Tasa de mortalidad infantil (por 1 000 nacidos vivos)	5,7	4,6	-1,1
Tasa de mortalidad materna (por 100 000 nacidos vivos)	27,9	40,8	12,9
Esperanza de vida al nacer (2005-2007) (años)	78,59	78,59	-
Mujeres	80,03	80,03	-
Hombres	77,22	77,22	-



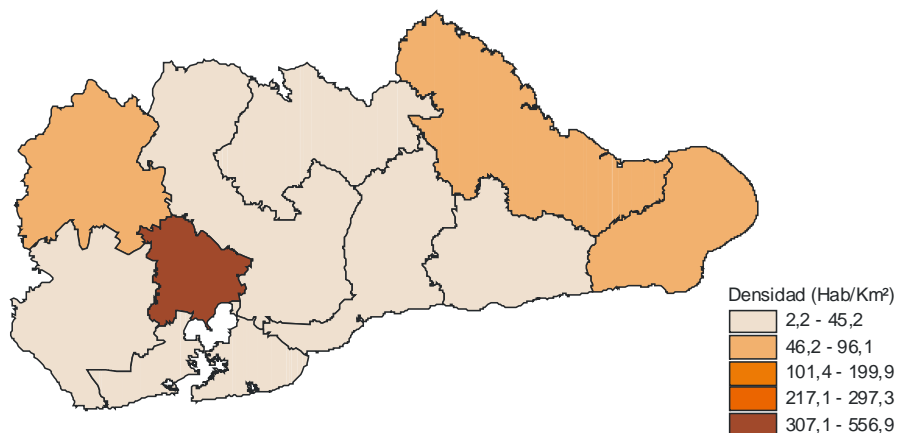
GUANTANAMO

GUANTANAMO			Diferencia
CONCEPTO	2008	2009	09-08
Grado de envejecimiento (60 y más años) (por ciento)	13,8	14,1	0,4
Relación (60 y más años / 0-14 años) por 1 000	653	675	23
Relación (60 y más años / 15-59 años) por 1 000	211	217	6
Relación de dependencia (0-14 + 60 y más años/15-59 años) por 1 000	535	540	4
Edad media	35,00	35,24	0,24
Edad mediana	34,10	34,62	0,52



Población, superficie y densidad por ciudades Censo de Población y Viviendas, año 2002

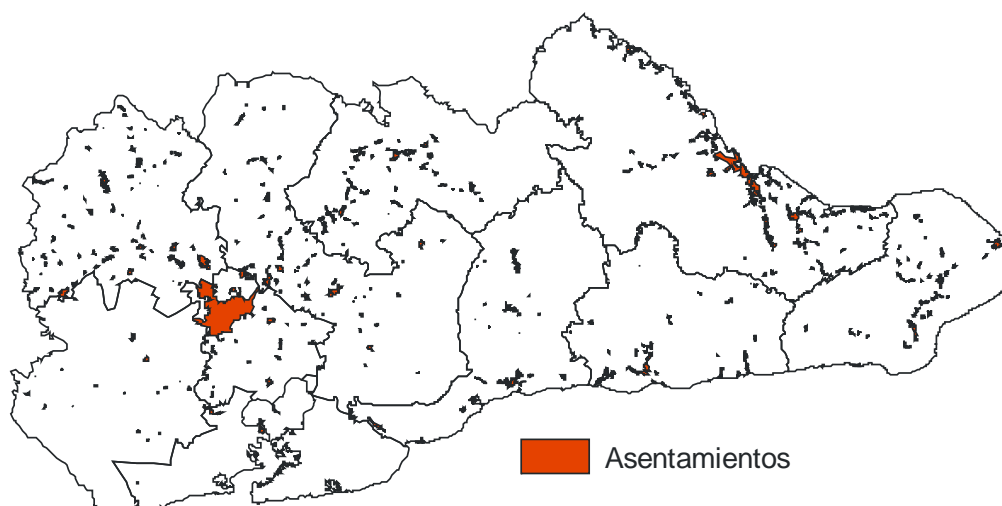
GUANTANAMO				Densidad de	
CIUDADES	Población			Superficie (Km ²)	Población (hab/Km ²)
	Total	Varones	Hembras		
Guantánamo	208 145	100 494	107 651	33,721	6 172,56
Baracoa	39 190	19 274	19 916	9,243	4 239,97



GUANTANAMO

Asentamientos urbanos y rurales, por provincias y municipios Censo de Población y Viviendas, año 2002

CODIGO	PROVINCIA/MUNICIPIO	Asentamientos				
		Total	Urbanos	%	Rurales	%
01	Guantánamo	389	18	4,6	371	95,4
01	El Salvador	63	2	3,2	61	96,8
02	Manuel Tames	62	5	8,1	57	91,9
03	Yateras	49	1	2,0	48	98,0
04	Baracoa	86	2	2,3	84	97,7
05	Maisí	37	1	2,7	36	97,3
06	Imías	23	1	4,3	22	95,7
07	San Antonio del Sur	25	1	4,0	24	96,0
08	Caimanera	5	2	40,0	3	60,0
09	Guantánamo	19	2	10,5	17	89,5
10	Niceto Pérez	20	1	5,0	19	95,0



Población por municipios y porciento respecto a la provincia, en orden descendente, año 2009

CODIGO	MUNICIPIOS	% respecto	
		Población	a la provincia
	Guantánamo	510 944	100,0
09	Guantánamo	216 868	42,4
04	Baracoa	81 949	16,0
01	El Salvador	45 359	8,9
02	Manuel Tames	41 671	8,2
05	Maisí	28 699	5,6
07	San Antonio del Sur	26 457	5,2
06	Imías	20 840	4,1
03	Yateras	20 045	3,9
10	Niceto Pérez	18 010	3,5
08	Caimanera	11 046	2,2

GUANTANAMO

Orden que ocupa el municipio respecto al país, según su superficie territorial, cantidad de población y grado de envejecimiento, año 2009

Guantánamo		Orden que ocupa		
CODIGO	MUNICIPIO	Superficie	Población	Envejecimiento
1	El Salvador	76	77	163
2	Manuel Tames	23	88	165
3	Yateras	74	159	167
4	Baracoa	25	37	125
5	Maisí	104	134	148
6	Imías	103	155	153
7	San Antonio del Sur	91	141	159
8	Caimanera	127	167	166
9	Guantánamo	140	6	134
10	Niceto Pérez	78	162	160